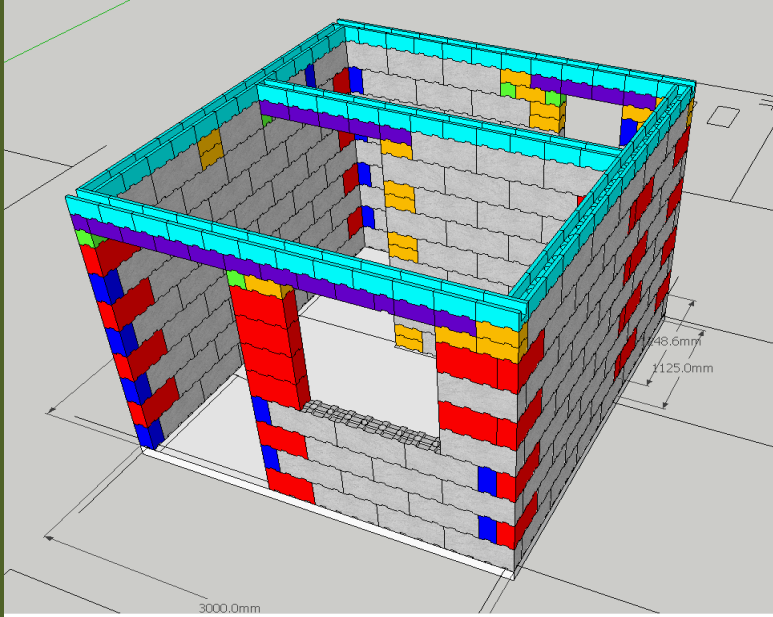
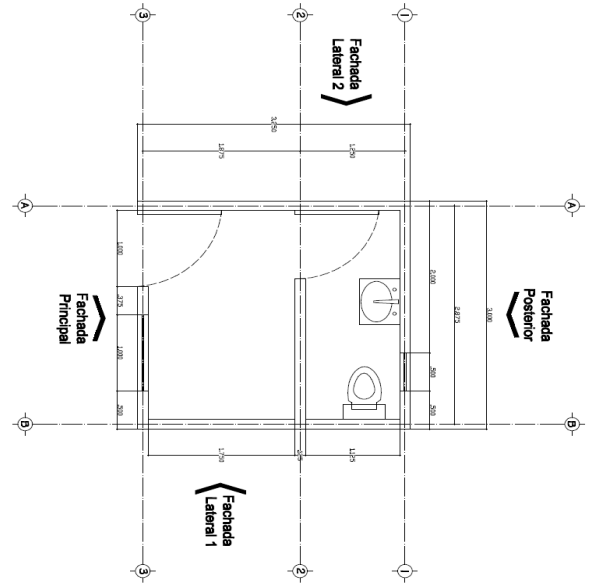


SIM NO. LBMEX-0012009
LUGAR PLAYA DEL CARMEN, QUINTANA ROO
FECHA 16-dic-09

VISTA DE MODULACION VIRTUAL DEL PROYECTO



PLANOS ARQUITECTONICOS DEL PROYECTO



EXPLOSION DE MATERIALES

SKU	DESCRIPCION	CANTIDAD	UNIDAD
LB-500	LITEBLOCK D800 12.5X25X50 cm	180	PZA
LB-500(1/4)	LITEBLOCK D800 12.5X25X12.5 cm	23	PZA
LB-500(3/4)	LITEBLOCK D800 12.5X25X37.5 cm	32	PZA
LB-250	LITEBLOCK D800 12.5X12.5X25 cm	26	PZA
LB-250(1/2)	LITEBLOCK D800 12.5X12.5X12.5 cm	5	PZA
LBU-250	LITEBLOCK TIPO U D800 12.5X12.5X25 cm	59	PZA
LBD-250	LITEBLOCK TIPO U INV D800 12.5X12.5X25 cm	21	PZA
CPC-30	CEMENTO TIPO PORTLAND	205.16	KG
N/A	POLVO DE PIEDRA FINO 1/8	430.57	KG
N/A	AGUA DE PIPA	166.42	KG
N/A	VARILLA DE ACERO DE 3/8	144.3	ML
N/A	ALAMBRO	0.44	KG
N/A	ALAMBRE RECOCIDO	0.56	KG

METODOLOGIA

El simulador LBMEX-0012009 tiene como objetivo demostrar el funcionamiento del sistema constructivo LITEBLOCK aplicado a casas de interés social en la República Mexicana. Se simuló la casa con mayor refuerzo estructural especificado posible y bajo condiciones de trabajo espontáneas. Todos los materiales directos e indirectos fueron puestos a disposición de los trabajadores por ellos mismos. La simulación comienza con una plataforma de cimentación previamente construida y finaliza con el terminado de la cadena de cerramiento superior antes de colocar losa. El procedimiento fue grabado con video digital durante el 100% de su duración. El proceso incluyó el acarreo y colocación de LITEBLOCK y cerramientos de puertas y ventanas, el armado y colado de castillos ahogados y cadena de cerramiento superior.

MANO DE OBRA

PUESTO	NOMBRE	EXPERIENCIA CON LITEBLOCK	TIEMPO LABORADO (HRS)
OFICIAL	JUAN COPADO	11 MESES	4.87
AYUDANTE	JESUS TORRES	4 MESES	4.87

HERRAMIENTA

SKU	DESCRIPCION	CANTIDAD	UNIDAD
N/A	ROLLO DE HILO PARA TRAZOS	1	PZA
N/A	NIVEL DE MANGUERA 10 m	1	PZA
N/A	CUCHARA DE ALBAÑILERIA	1	PZA
N/A	MAZO DE HULE	1	PZA
N/A	FLEXOMETRO	1	PZA
N/A	PALA METALICA	1	PZA
N/A	NIVEL DE 4 PIES	1	PZA
N/A	MARTILLO	1	PZA
N/A	EMBUDO PLASITCO DE 1 PULGADA	2	PZA
N/A	CUBETAS DE 20L	2	PZA
N/A	CARRETILLA	1	PZA
N/A	ARCO Y SEGUETAS	1	PZA
N/A	ESCALERA/ANDAMIO DE ALUMINIO	2	PZA
N/A	TUBO DE PTR DE 3 m	3	PZA
N/A	SUJETADORES DE 50 cm DE VARILLA 1/2	12	PZA

RESULTADOS

METROS DE CONSTRUCCION	9.75	m ²
METROS DE MURO	29.61	m ²
PROPORCION DE VENTANAS VS M2 DE CONSTRUCCION	0.1474	N/A
PROPORCION DE VENTANAS VS M2 DE MURO	0.0485	N/A
PROPORCION DE PUERTAS VS M2 DE CONSTRUCCION	0.4359	N/A
PROPORCION DE PUERTAS VS M2 DE MURO	0.1435	N/A
PROPORCION DE MUROS DIV VS M2 DE CONSTRUCCION	0.4513	N/A
PROPORCION DE MUR DIV VS M2 DE MURO	0.1486	N/A
DURACION DEL PROCESO (100%)	4.87	HRS
RENDIMIENTO DE LA PAREJA (JORNADA DE 8 HORAS)	48.64	m ² /JOR

VIDEO DEL PROCESO DEL PROYECTO

VIDEO

